



Nuestra misión: el soporte integral en I+D+i

32 laboratorios de entre 20 m² y 120 m²

Con suministros, servicios y zonas auxiliares contiguas.

Oficinas, auditorio, salas de reuniones y áreas de descanso.

130 plazas de aparcamiento cubierto.

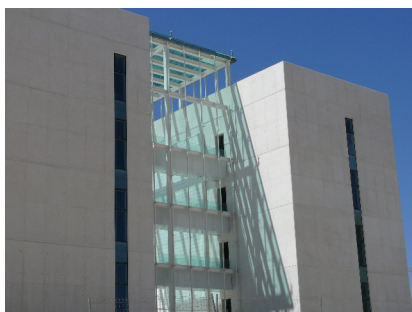


Características técnicas de los laboratorios

- Resistencia de forjado: 1000 Kg. /m².
- Pre-instalación de agua fría y caliente sanitaria, agua desmineralizada, extracción forzada, vacío, aire comprimido gases especiales.
- Salida a Internet a 100 Mps. Intranet.
- Potencia eléctrica entre 16 y 63 A. SAI y grupo electrógeno.
- Climatización y renovación independiente por laboratorio. 20 L / seg. m².

Servicios incluidos en la Quimioincubadora II

- Recepción, fax y medios audiovisuales.
- Vigilancia y acceso al edificio 24h / 365.
- Servicio de limpieza.
- Suministros según tabla, acceso a Internet.
- Gestión y retirada de residuos peligrosos.
- Prensa especializada y acceso a revistas electrónicas.
- Acceso a sala de formación, salas de reuniones y cantina.
- Suministro centralizado limitado de gases especiales.



Servicios adicionales en la Quimioincubadora II

- Fotocopiadora.
- Tienda *On Line*.
- Aparcamiento cubierto.
- Nitrógeno líquido y nieve carbónica.
- Lavado de batas.
- Calibración de equipos.

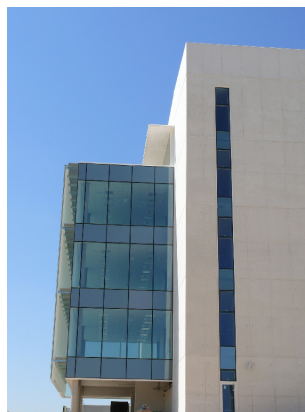


Tabla de suministros por laboratorio*

	Límite suministro Incluido	Límites de instalación
○ Electricidad		
Suministro	16 - 32 A	25 - 63 A
UPS	16 A	20 - 25 A
Grupo electrógeno	16 A	20 - 25A
○ Agua	1,0 m ³ / mes	
0,1 L / seg.		
○ Agua desmineralizada	18 L/Día	31,25 L/Día
Tipo II / 1 µs.cm / 50 ppb		
3 L/ min. Flujo		
○ Aire comprimido	0,53 L/seg.	0,89 L/seg.
4 bares		
○ Vacío	5,62 m ³ / h	9,37 m ³ / h
20 mbr		
○ Gases especiales		
N ₂ (99%)	33,75m ³ /mes	
CO ₂ (99.98%)	2,00 Kg/ mes	
Ar (99.999%)		
Aire sint. (99.999%)		
O ₂ (99.999%)	2,00 m ³ / mes	
H ₂ (99.999%)		
He (99.999%)		
○ Gestión de residuos	21kg /mes	

* La diferencia entre el límite incluido y el límite de instalación supondría un coste adicional.

Servicios empresariales prestados por PCM

- Económico-financiero. Proyectos de financiación.
- Recursos humanos. Personal en prácticas.
- Tecnologías de la información.
- Comunicación y marketing.
- Difusión y transferencia de tecnología.
- Promoción y comercialización.
- Desarrollo y asistencia empresarial.
- Acceso con tarifas especiales a:
 - Servicios profesionales
 - Servicios científicos de las unidades y plataformas tecnológicas
 - Equipamiento de laboratorio

Acceso a la Quimioincubadora II:

Coche: M 607 (Tres Cantos/ Colmenar Viejo) Salida 16
 Cercanías: Línea C4 Colmenar Viejo, estación "Cantoblanco Universidad"
 Línea C4 SS. de los Reyes, estación: "Universidad P. Comillas"
 Autobús: Líneas 714, 827, 827A, 828

Disponibilidad: principios del 2010

Precio: 32,00 € / m² mes (IVA no incluido)